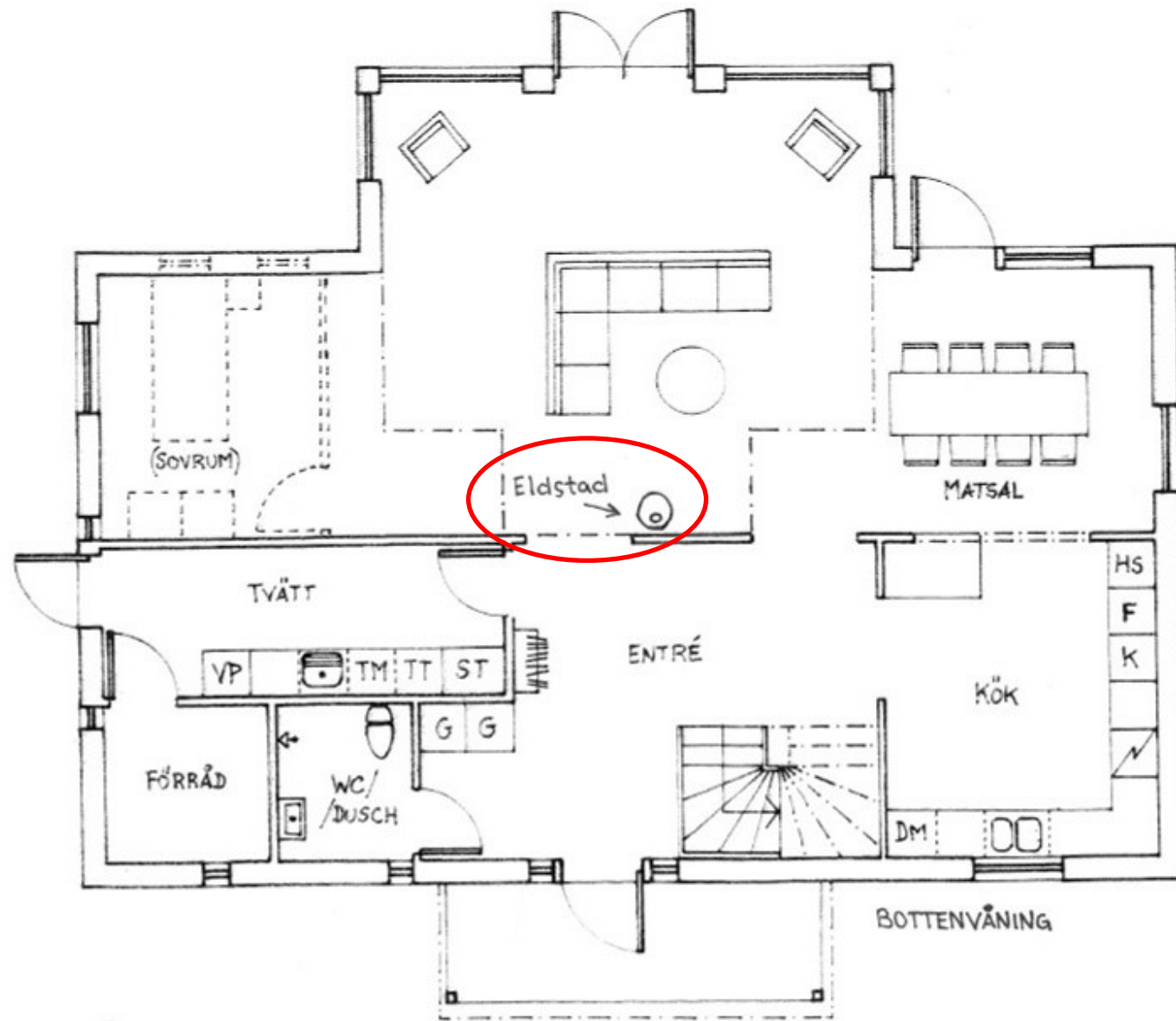


Planritningar - krav och exempel för installation av eldstad

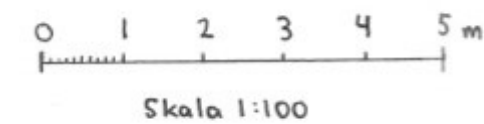
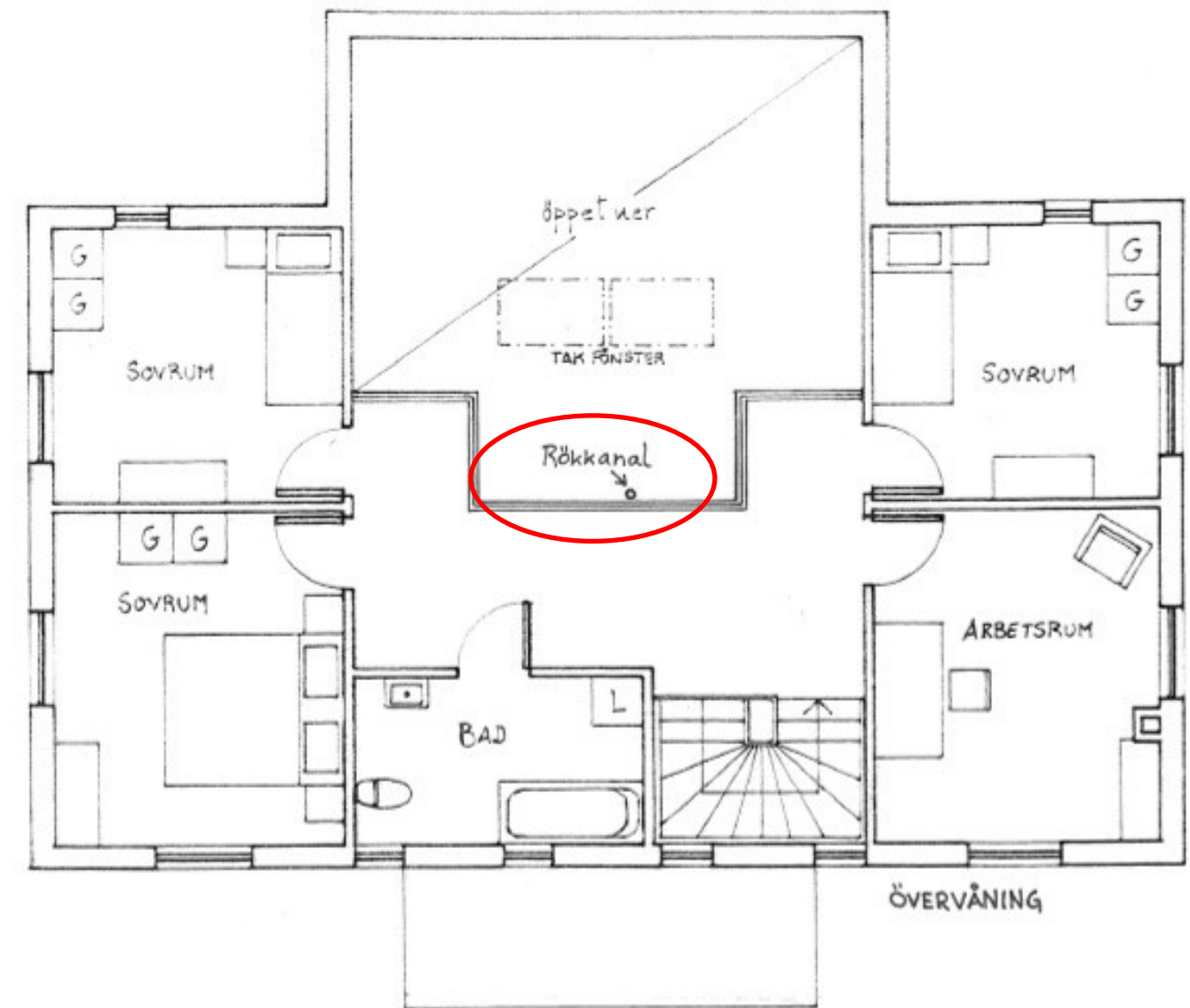
Planritningen är en ritning som visar hur byggnaden ser ut invändigt.

Dessa behövs för att kunna bedöma rumsindelning, tillgänglighet och användbarhet.



Planritningar ska upprättas i skala 1:100 och innehålla

- Alla våningar
- Ytterväggar och innerväggar i rätt tjocklek
- Rumsindelning och användning
- Eldstadens och rökkanalens placering
- Skalstock med korrekt skala
- Ritningshuvud
- Vid ändring molna/ringa in ändringen



FASTIGHETS BETECKNING
Installation av eldstad
Planritning
A4, skala 1:100
Datum: 2015-02-20
Reviderad: