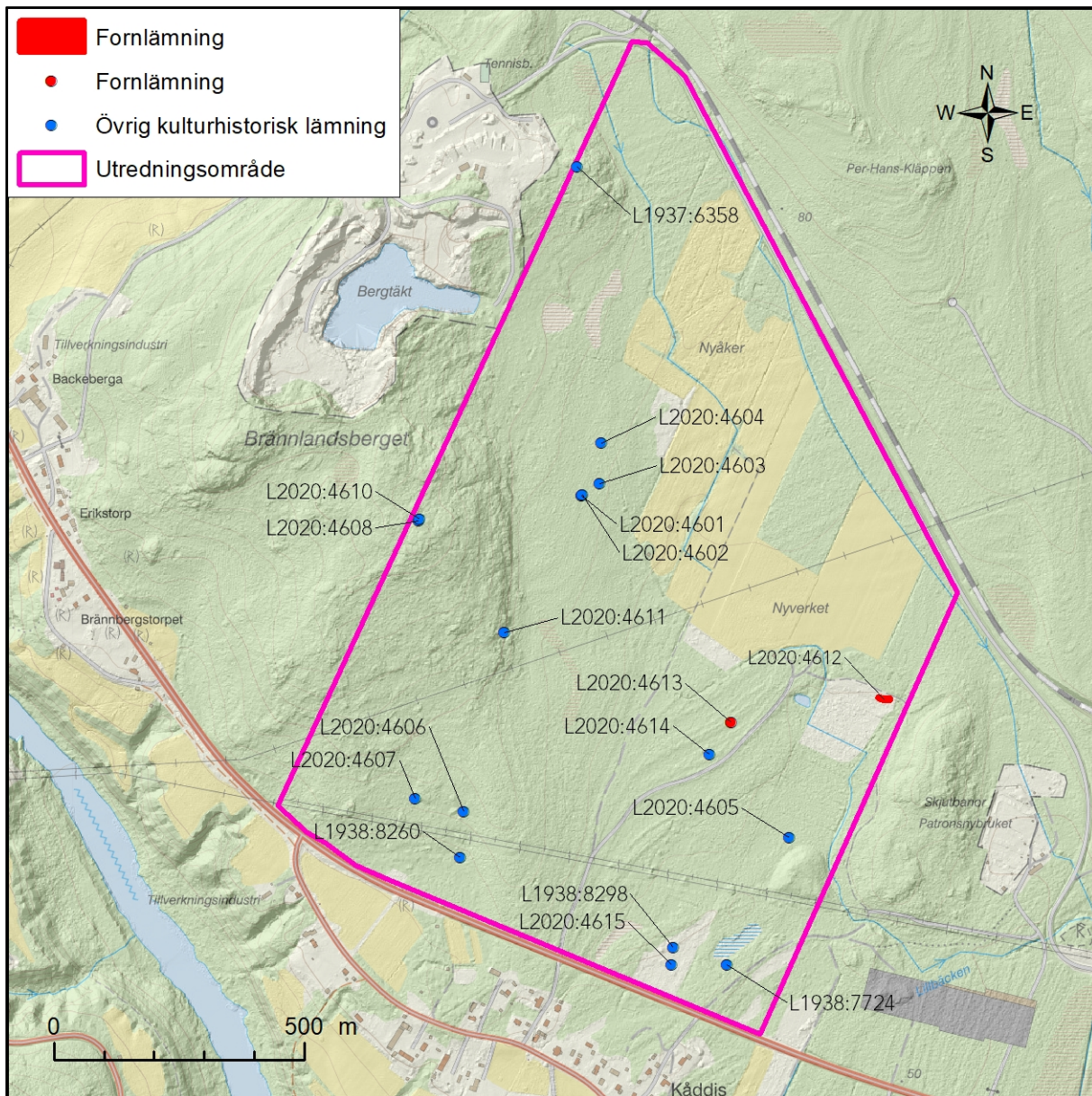


PM över arkeologisk utredning vid Brännlandsberget

Med anledning av detaljplanering har Västerbottens museum utfört, på uppdrag av Länsstyrelsen i Västerbotten, en arkeologisk utredning vid Brännland, Umeå kommun (Se Tabell 1). Syftet med utredningen var att ta reda på om forn- och kulturlämningar berörs inom utredningsområdet.

Tabell 1. Administrativa uppgifter.

Vbm Dnr	881/19
Länsstyrelsen Dnr	431-9326-2019
Beslutsdatum	2020-03-06
Uppdragsnummer	202000386
Fastighet	Kåddis 3:1 och 3:3
Kommun	Umeå
Län	Västerbotten



Figur 1. Resultat från utredningen. Se Tabell 2.

Inom utredningsområdet fanns fyra tidigare registrerade lämningar, medan ytterligare 14 objekt har registrerats i samband med utredningen (Se Figur 1 och Tabell 2).

Av de berörda lämningarna har *boplatserna* L2020:4612 och L2020:4613 bedömts som *fornlämning*. Utbredningen för bägge boplatser är okänd, och bör genomgå arkeologisk förundersökning. De resterande objekten är bedömda på *övrig kulturhistorisk lämning*.

Tabell 2. Lämningar berörda vid utredningen, se Figur 1. Lämningar med RAÄ-nr var kända redan före utredningen, nyregistrerade lämningar erhåller numera endast Lämningnummer (L-nr).

L-nr	RAÄ-nr	Lämningstyp	Kommentar	Status
L1937:6358	Umeå socken 9	Gränsmärke	Justerad position	Övrig kulturhistorisk lämning
L1938:8298	Umeå stad 274:1	Boplats	Ingen fornlämning kunde konstateras vid etapp 2 av utredning. Dock ett lösfynd, se L2020:4615 nedan.	Övrig kulturhistorisk lämning
L1938:8260	Umeå stad 280:1	Fyndplats	Ingen fornlämning kunde konstateras vid etapp 2 av utredningen.	Övrig kulturhistorisk lämning
L1938:7724	Umeå stad 230:1	Övrigt	Plats för pollenanalys.	Övrig kulturhistorisk lämning
L2020:4601	-	Naturföremål/-bildning med tradition	Bläckning	Övrig kulturhistorisk lämning
L2020:4602	-	Naturföremål/-bildning med tradition	Bläckning	Övrig kulturhistorisk lämning
L2020:4603	-	Naturföremål/-bildning med tradition	Bläckning	Övrig kulturhistorisk lämning
L2020:4604	-	Naturföremål/-bildning med tradition	Bläckning	Övrig kulturhistorisk lämning
L2020:4605	-	Husgrund, historisk tid	Efter jordbruksverksamhet	Övrig kulturhistorisk lämning
L2020:4606	-	Brunn/kalkkälla	Brunn	Övrig kulturhistorisk lämning
L2020:4607	-	Naturföremål/-bildning med tradition	Bläckning	Övrig kulturhistorisk lämning
L2020:4608	-	Naturföremål/-bildning med tradition	Bläckning och vilttäkt	Övrig kulturhistorisk lämning
L2020:4610	-	Härd	Oval, ofylld härd med stenskoning	Övrig kulturhistorisk lämning
L2020:4611	-	Naturföremål/-bildning med tradition	Bläckning	Övrig kulturhistorisk lämning
L2020:4612	-	Boplats	Minst 25x5 m (Ö-V), skärvsten samt rester härd eller kokgrop.	Fornlämning
L2020:4613	-	Boplats	Minst 2x1 m (N-S), skärvsten, 3 brända ben, 1 flintavslag samt bränd lera.	Fornlämning
L2020:4614	-	Övrigt	Stenansamling 1x0,6 m (NV-SÖ).	Övrig kulturhistorisk lämning
L2020:4615	-	Fyndplats	Bryne, med slispår	Övrig kulturhistorisk lämning