



Färdtjänst

Information till dig som vill veta mer om färdtjänst

Vad är färdtjänst?

Färdtjänst är en anpassad form av kollektivtrafik som finns till för personer som har särskilda behov och inte klarar att resa med våra bussar och tåg. Precis som i den övriga kollektivtrafiken reser flera färdtjänstresenärer tillsammans, men i personbil eller i fordon med rullstolsplats. Resa med färdtjänst kan ta längre tid än en resa med eget fordon.

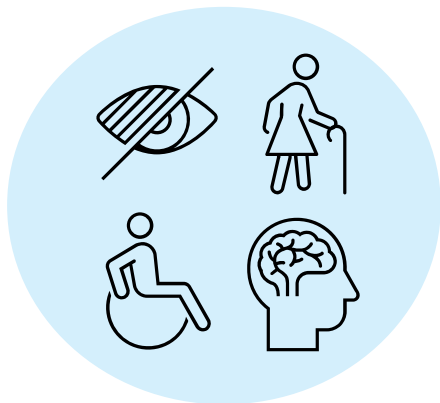
Tillgänglighet i kollektivtrafiken

Lokalbussarna i Umeå är tillgängliga med lågt golv, nigningsfunktion samt utfällbar ramp. Bussarna har automatiska hållplatsutrop. På utsidan finns högtalare som berättar bussens linjenummer och vilken destination bussen har. Regionbussar inom Umeå kommun är utrustade med hissplatta för rollator och rullstol. Eventuella svårigheter vid av- och påstigning ska bussförare hjälpa till med. Vid påstigning kan resenär påtala för bussförare att inte starta före resenär har hunnit sätta sig.



Vem kan få färdtjänst i Umeå kommun?

Ett tillstånd krävs för att få resa med färdtjänst. Ansökan om färdtjänstillstånd görs hos kommunen och du måste vara folkbokförd i Umeå kommun. För att bli beviljad färdtjänstillstånd ska du ha allvarliga svårigheter att förflytta dig på egen hand eller att resa med buss och tåg. Din funktionsnedsättning ska vara varaktig minst tre månader. Att det saknas eller finns få allmänna kommunikationer där du bor är inte skäl att beviljas färdtjänst. Att inte längre köra bil är inte skäl att beviljas färdtjänst.



Hur ansöker jag om färdtjänst?

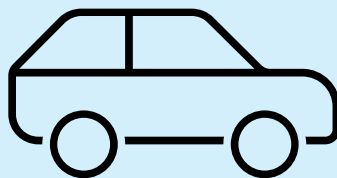
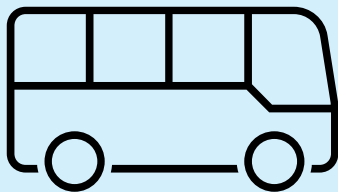
Skicka in en skriftlig ansökan där du själv svarar på frågor om dina förmågor och din funktionsnedsättning. Du kan fylla i ansökan digitalt med bank-ID på www.umea.se/fardtjanst, skriva ut den själv eller kontakta Tillståndsenheten för att få en ansökningsblankett hem med brev. Ansöker du för första gången behöver du även bifoga ett medicinskt utlåtande som styrker din funktionsnedsättning. Utlåtandet ska vara utfärdat av legitimerad vårdpersonal, exempelvis läkare, sjuksköterska, fysioterapeut eller kurator.

Vad händer när jag lämnat in ansökan?

En handläggare utreder din ansökan. Handläggare kontakter dig om det behövs någon komplettering. När alla uppgifter är inlämnade tar det maximalt 3 veckor innan du får hem ett beslutsmeddelande i brev. Om du blir beviljad färdtjänst bifogas en informationsbroschyr. Om du får avslag har du rätt att överklaga beslutet.

Vart kan jag resa med färdtjänst?

Med ett giltigt färdtjänsttillstånd kan du resa inom Umeå kommun. Färdtjänst får användas för privata fritidsresor, exempelvis om du ska besöka en butik eller hälsa på en vän. Det är inte tillåtet att resa med färdtjänst för resor som arbetsgivare ansvarar för. Det är inte tillåtet att resa till vård och behandling, exempelvis besök hos läkare, tandläkare, sjukgymnast och provtagning. Dessa resor ansvarar region Västerbotten för. Kontakta beställningscentral för serviceresor 0771-25 10 20 för resor till vård och behandling. Du behöver inte ett färdtjänsttillstånd för sådana resor.



Vad kostar det?

Det kostar inget att lämna in en ansökan om färdtjänst till kommunen. Sjukvården kan ta betalt för att utfärda ett medicinskt utlåtande. Om du blir beviljad färdtjänst så betalar du en egenavgift baserat på hur långt du åker.



Kontaktuppgifter

Tillståndsenhet för färdtjänst

fardtjansten@umea.se

090-16 10 14

www.umea.se/fardtjanst