

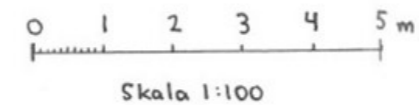
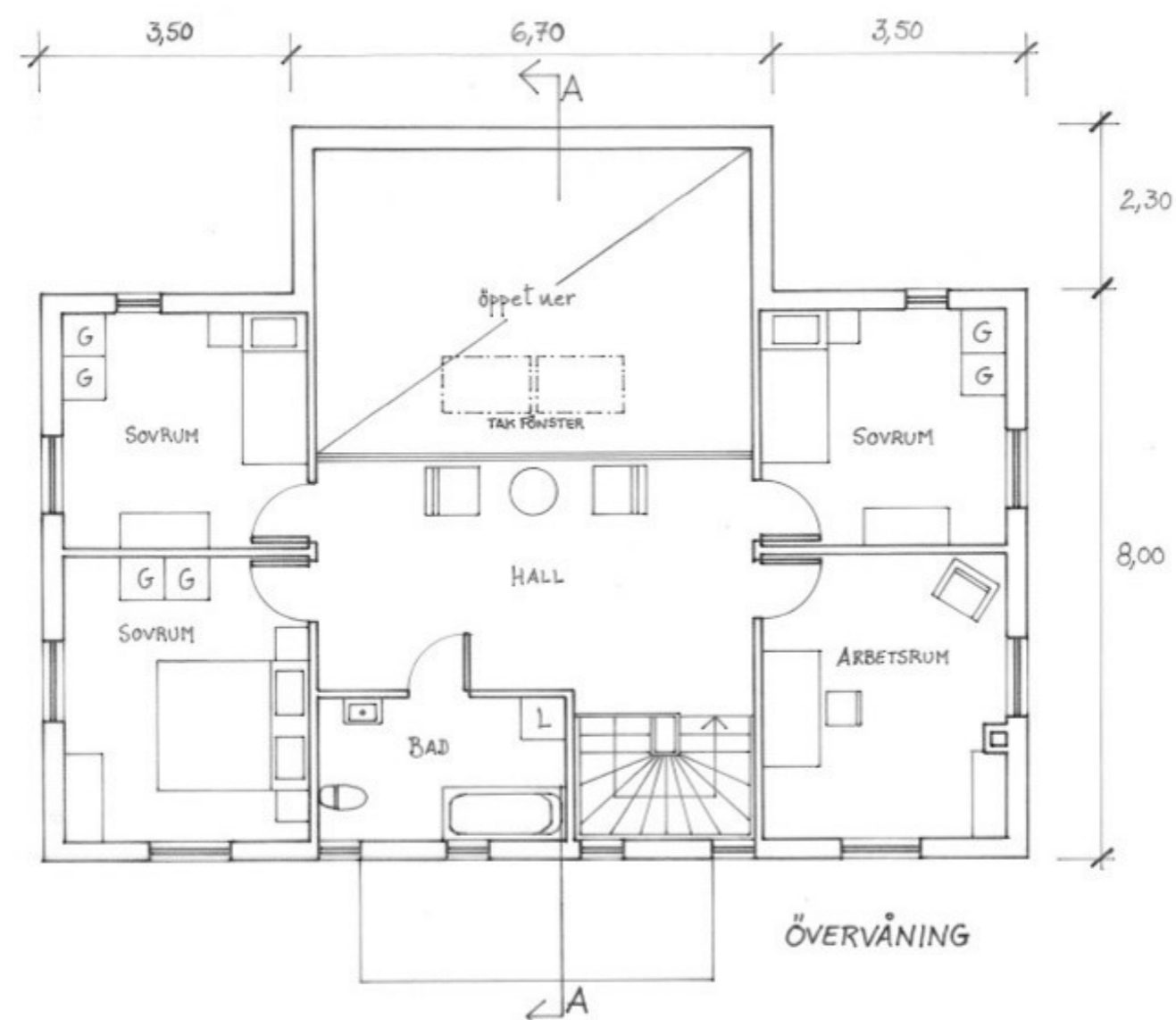
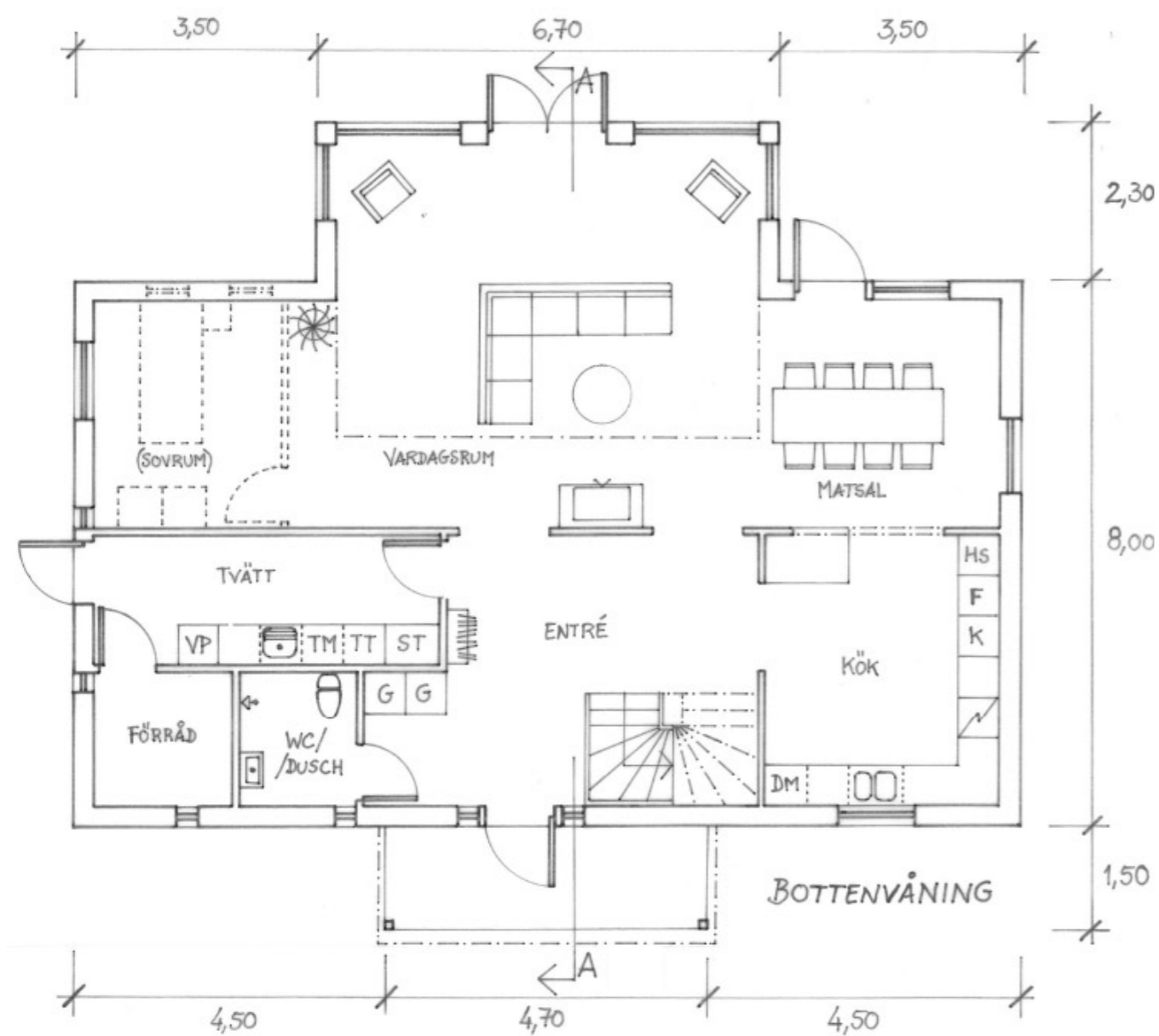
Planritningar - krav och exempel för småhus

Planritningen är en ritning som visar hur byggnaden ser ut invändigt.

Dessa behövs för att kunna bedöma rumsindelning, tillgänglighet och användbarhet.

Planritningar ska upprättas i skala 1:100 och innehålla

- Alla våningar, våningsplan och entresolplan
- Ytterväggar och innerväggar i rätt tjocklek
- Rumsindelning och användning
- Fast inredning ska ritas in så som
 - * Köksbänkar och köksutrustning
 - * WC-utrustning
 - * Tvättmaskiner och andra installationer
 - * Garderober
 - * Installationsschakt
- Möbler bör ritas in
- Dörrar med riktning på slagning och dörrbredd
- Fönster med information om de är öppningsbara eller fasta
- Måttsättning utvändigt fasad
- Takutsprång större än 50 cm ska måttsättas
- Sektionsmarkeringar
- Skalstock med korrekt skala
- Ritningshuvud
- Vid ändring molna/ringa in ändringen



FASTIGHETS BETECKNING
Nybyggnad av enbostadshus
Planritning
A4, skala 1:100
Datum: 2015-02-20
Reviderad: